

AKTUALIZACE 02/2019

Číslo změny:	Obsah změny:	Datum změny:
01	-	-
02	-	-
03	-	-

Investor: Správa železniční dopravní cesty, s.o.
Dlážděná 1003/7, 110 00 Praha 1
Stavěbní správa západ
Sokolovská 278/1955, 190 00 Praha 9

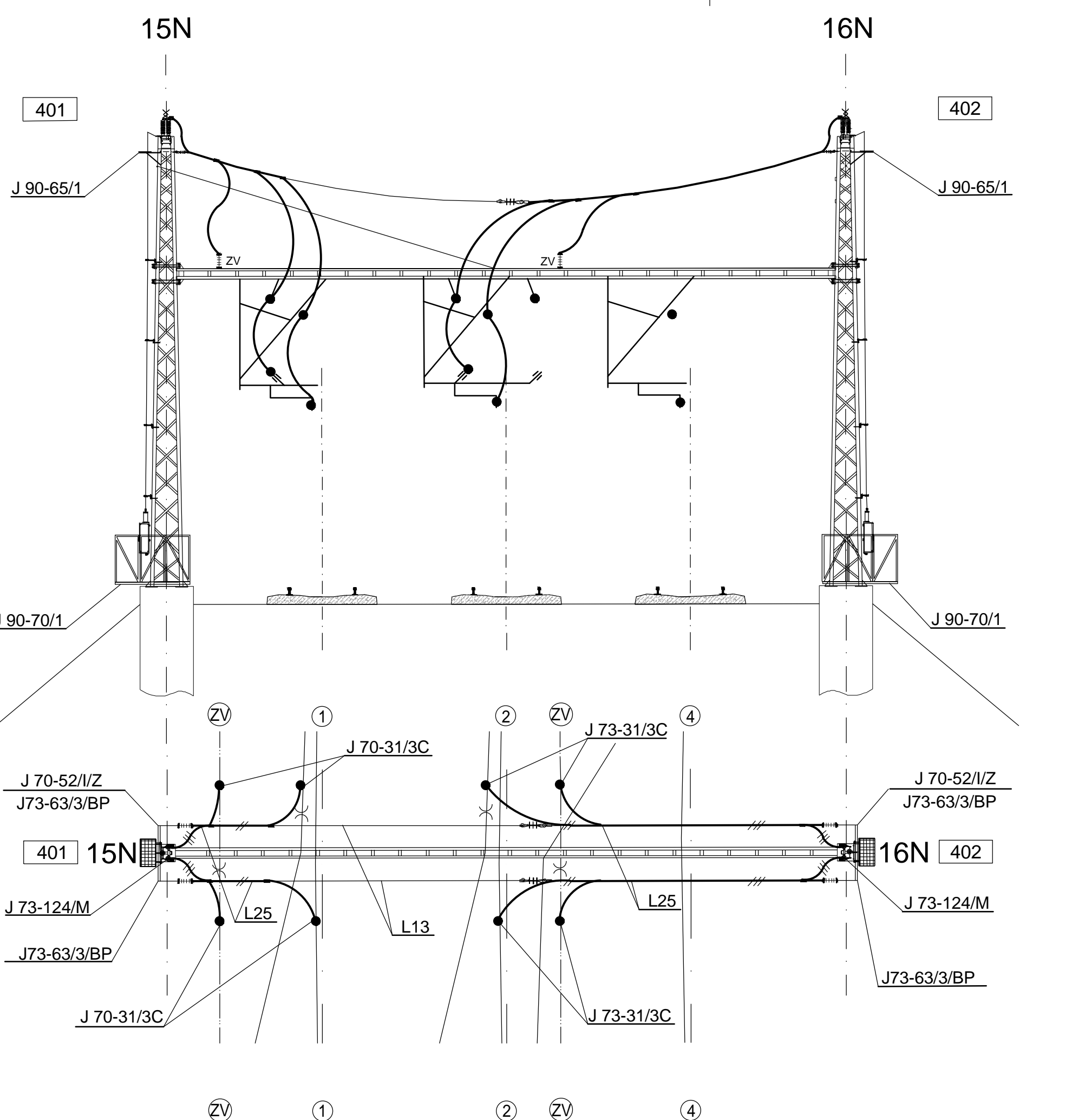
Společnosti Společnosti „SP + SPEU_Mstětice - Vysočany_P“



Správc:	SUDOP PRAHA a.s. Olšanská 1a, 130 80 Praha 3 tel.: +420 267 094 111 e-mail: praha@sudop.cz	Vedoucí týmu:	ING. MICHAL MEČL	Asistent vedoucího týmu:	ING. JAN BONEV
Specialista profese:	ING. JIŘÍ STRAKA				

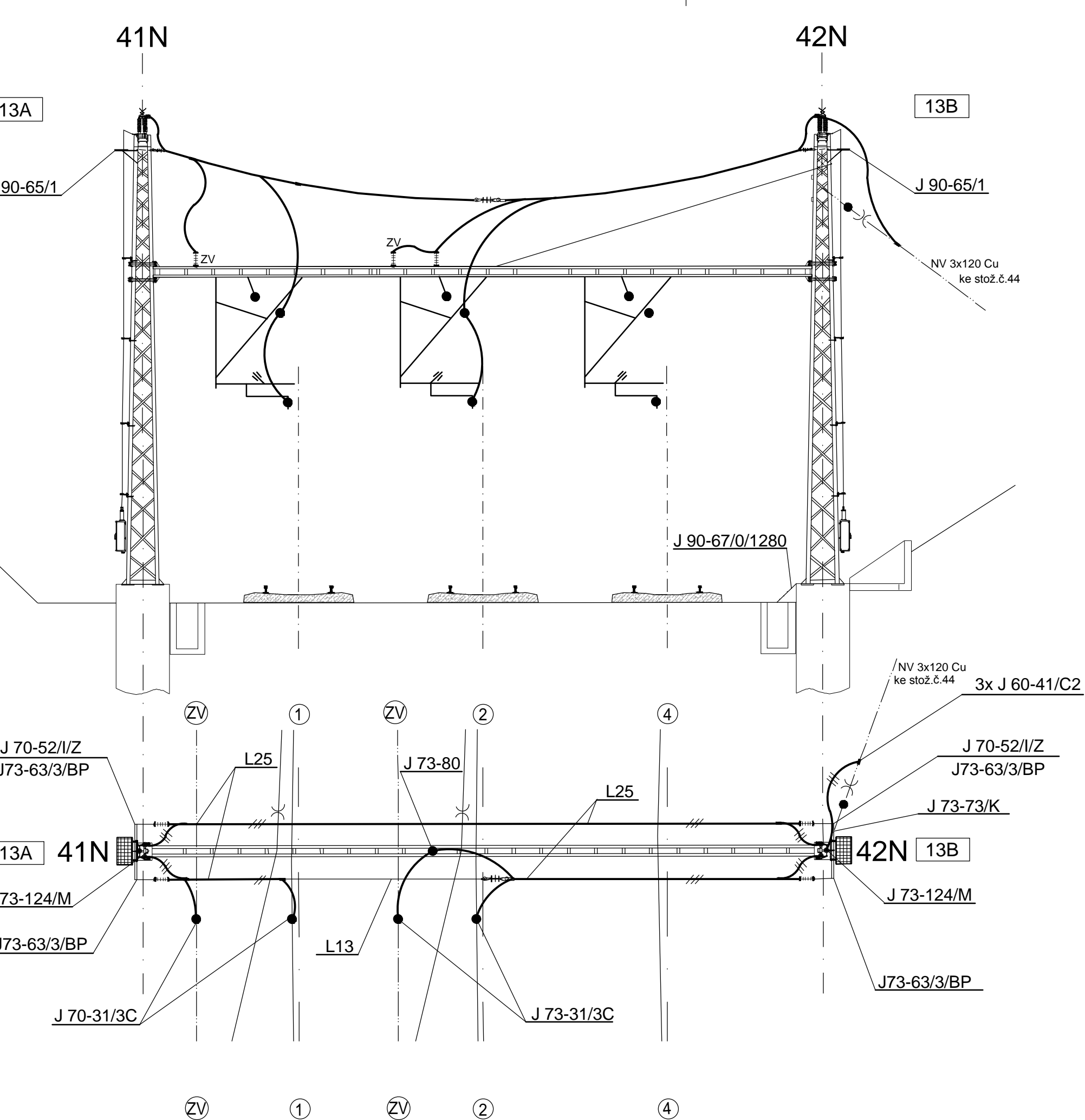
Středisko: ELEKTROTECHNIKY, TRAKCE, SDĚLOVACÍ A ZABEZPEČOVACÍ TECHNIKY			
Vedoucí střediska:	Odpovědný projektant SO, IO, PS:	Vypracoval:	Kontroloval:
ING. MARTIN RAIBER	JAROSLAV PAJAS	JAROSLAV PAJAS	MIROSLAV BRABEC

Název akce:	Číslo smlouvy:
OPTIMALIZACE TRAŤOVÉHO ÚSEKU MSTĚTICE (MIMO) - PRAHA-VYSOČANY (VČETNĚ)	17 239 201
Část:	Projektový stupeň:
TRAKČNÍ A ENERGETICKÁ ZAŘÍZENÍ TRAKČNÍ VEDENÍ SO 09-60-01 VÝHYBNA SKÁLY	PROJEKT
Datum:	11/2018
Číslo části:	E.3.1.4
Měřítko:	9x44
Název přílohy:	Číslo přílohy:
NAPÁJECÍ VEDENÍ	12



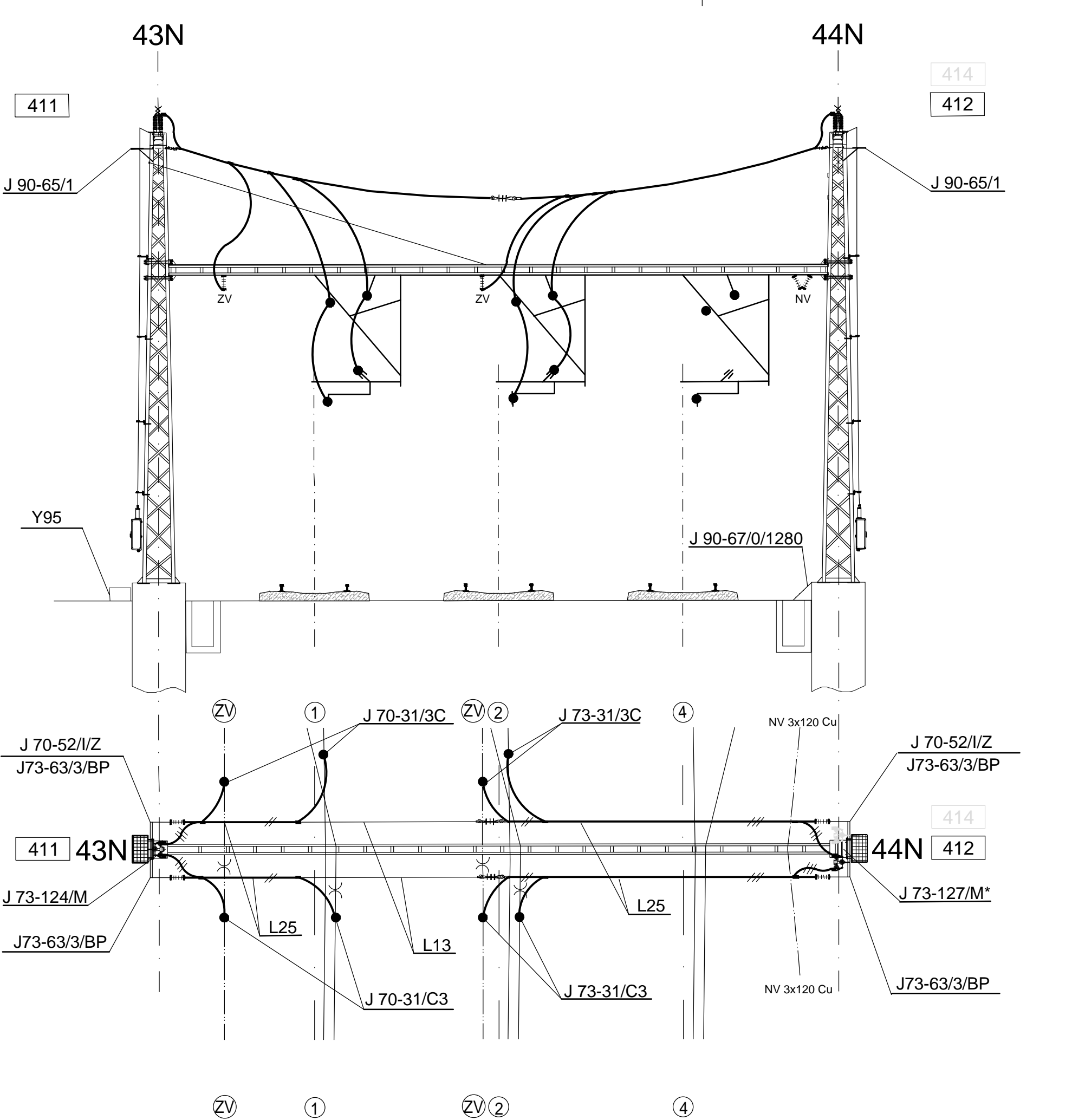
SOUPIS SESTAVENÍ	
SESTAVENÍ	POČET
J 73-124/M	2
J 70-31/3C	2
J 73-31/3C	2
J 70-52/I/Z	2
J 73-63/3/BP	4
J 90-65/1	2
J 90-70/1	2
L 13(m)	10
L 25(m)	214
J 60-44/C1	28

TAH V LANECH 4 kN



SOUPIS SESTAVENÍ	
SESTAVENÍ	POČET
J 73-124/M	2
J 70-31/3C	1
J 73-31/3C	1
J 70-52/I/Z	2
J 73-63/3/BP	4
J 73-73/K	1
J 73-80	1
J 90-65/1	2
J 90-67/0/1280	1
L 13(m)	5
L 25(m)	200
Y 95	3
J 60-41/C2	30

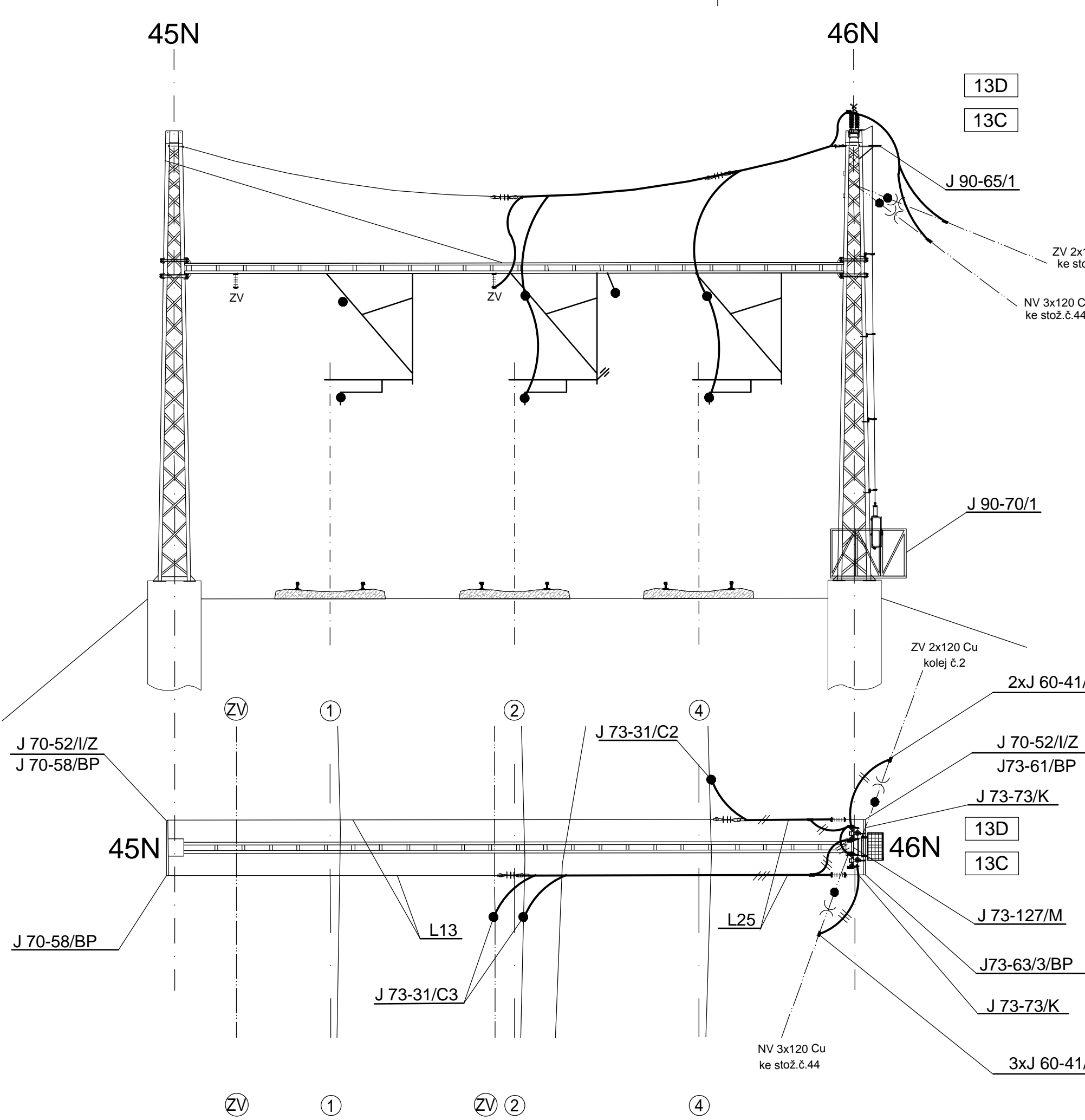
TAH V LANECH 4 kN



SOUPIS SESTAVENÍ	
SESTAVENÍ	POČET
J 73-124/M	1
J 73-127/M*	1
J 70-31/3C	2
J 73-31/3C	2
J 70-52/I/Z	2
J 73-63/3/BP	4
J 90-65/1	2
J 90-67/0/1280	1
L 13(m)	10
L 25(m)	214
Y 95	1
J 60-44/C1	28

TAH V LANECH 4 kN

* odpojovač č. 414 je výhledový -
montovat pouze lištu (pods.č.059)
bez odpojovače, pohonu, táhla



SOUPIS SESTAVENÍ	
SESTAVENÍ	POČET
J 73-127/M	1
J 73-31/2C	1
J 73-31/3C	1
J 70-52/I/Z	2
J 70-58/BP	2
J 73-61/BP	1
J 73-63/3/BP	1
J 73-73/K	2
S 90-65/1	1
S 90-70/1	1
L 13(m)	25
L 25(m)	112
J 60-41/C2	6
J 60-44/C1	22

TAH V LANECH 4 kN